

# PP 45

## Dezentrale Lüftung von Wohnungen mit Wärmerückgewinnung



PushPull 45  
MAICO



Wandhülse nur Ø 160 mm



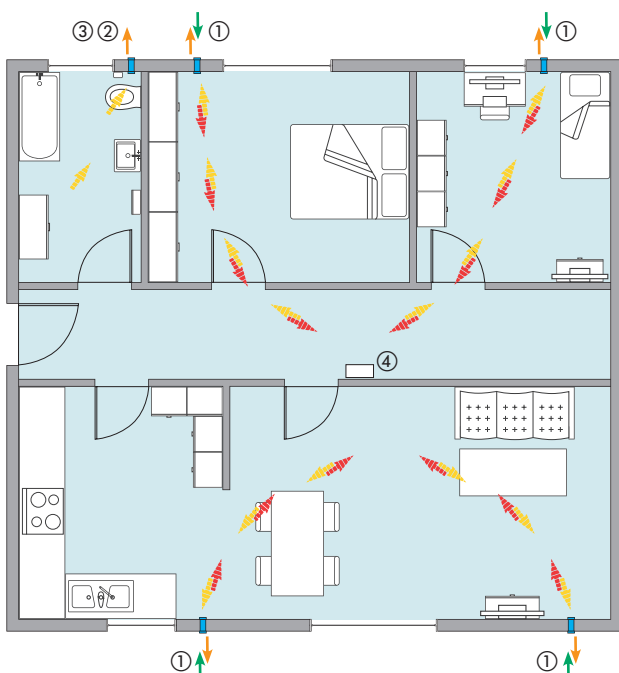
Dezentrales Wandeinbau-Lüftungsgerät mit Wärmerückgewinnung für Wohnräume

### FUNKTIONSWEISE

- Wandeinbaugerät mit wechselweise Ab- und Zuluftbetrieb zur Lüftung von Wohnräumen
- Im Abluftbetrieb Speicherung von > 84% der Wärme, Rückführung der Wärme im Zuluftbetrieb
- Mindestens 2 Geräte erforderlich
- Feuchträume und Küchen können mit Abluftventilatoren oder PPB 30 K in das Lüftungssystem eingebunden werden
- Zentrale Steuerung mit Bedienteil RLS 45 K mit verschiedenen Lüftungsmodi

### MAICO Highlights

- Leisestes Gerät in seiner Klasse
- Effizienzklasse A+
- > 84% Wärmerückgewinnung
- Strömungsoptimierte Außenabdeckungen richten Luftstrom von Fassade weg, schützen diese vor Verschmutzung
- Durchmesser nur 160 mm
- Ungerade Geräteanzahl möglich
- Schrägdachdurchführung optional



- ① Lüftungsgerät PushPull 45 im Dauerbetrieb mit Wärmerückgewinnung
- ② ECA 100 ipro
- ③ Lüftungsgerät PPB 30 im Dauerbetrieb mit Wärmerückgewinnung optional
- ④ Bedienteil RLS 45 K

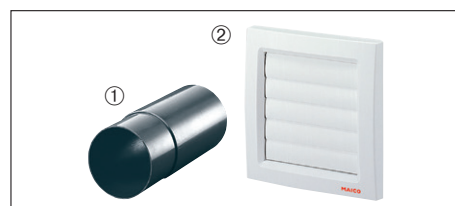
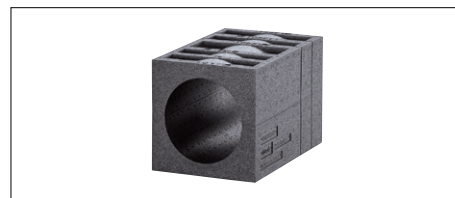
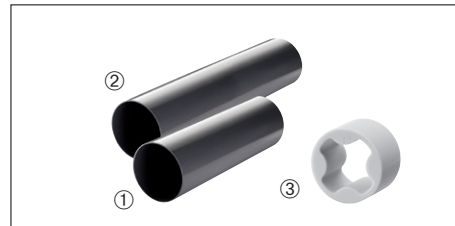
- Zuluft und Abluft mit Richtungswechsel
- Außen- und Fortluft mit Richtungswechsel

# PP 45

## Dezentrale Wohnungslüftung mit Wärmerückgewinnung

### MATERIAL JE WOHNHEINHEIT (Beispiel)

ENDMONTAGESET	ART.-NR.	INHALT/ ANZAHL
Komfortvariante PP 45 K mit elektrischem Innenverschluss	0095.0241	4
<b>ROHBAUHÜLSE</b> Ø 160 mm	<b>ART.-NR.</b>	<b>INHALT/ ANZAHL</b>
① Rohbauhülse 500 mm, PP 45 RHK	0059.0081	4
<b>Optional:</b> ② Rohbauhülse 800 mm, PP 45 RHL	0059.0082	optional
③ Schalldämmelement PP 45 SE	0093.0308	optional
<b>OPTIONALES ZUBEHÖR FÜR ROHBAUHÜLSE</b>	<b>ART.-NR.</b>	<b>INHALT/ ANZAHL</b>
Mauerblock, wärmegeklämt, Tiefe 365 mm, kürzbar, PP 45 MB	0058.0143	optional
<b>EINZELKOMPONENTEN FÜR AUSSEN- UND FORTLUFT</b>	<b>ART.-NR.</b>	<b>INHALT/ ANZAHL</b>
① Außenabdeckung Kunststoff weiß PP 45 AK	0093.0176	4
<b>Optional:</b> ② Außenabdeckung Edelstahl gebürstet, PP 45 AE	0093.0177	optional
③ Laibungselement PP 45 LE mit Edelstahlabdeckung	0093.0179	optional
④ Laibungselement-Verlängerung, PP 45 LEV	0093.1483	optional
<b>RAUMLUFTSTEUERUNG</b>	<b>ART.-NR.</b>	
Komfortvariante RLS 45 K Bedienteil für bis zu 6 Lüftungs-Geräten	0157.0360	1
<b>ABLUFVENTILATOR FÜR BADEZIMMER</b>	<b>ART.-NR.</b>	<b>INHALT/ ANZAHL</b>
Abluftventilator ECA 100 ipro H	0093.0995	1
<b>WANDHÜLSE</b>	<b>ART.-NR.</b>	<b>INHALT/ ANZAHL</b>
① Wandhülse WH 100	0059.1030	1
<b>VERSCHLUSSKLAPPE</b>		
② Verschlussklappe AP 100	0059.1058	1



Optional Abluftventilator ER 60 für innenliegende Badezimmer

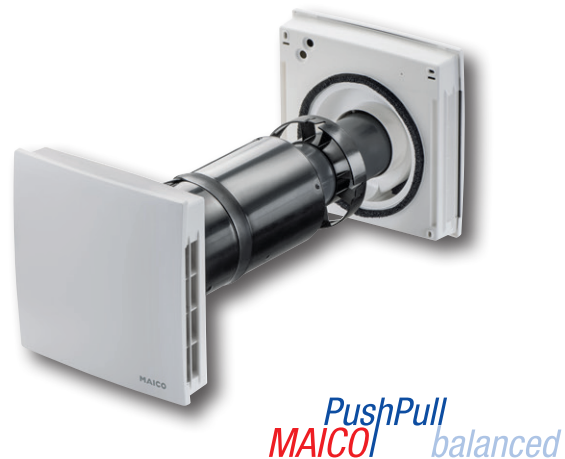
Siehe Seite 6

Optional Einzelraumlüftungsgerät PPB 30 mit Wärmerückgewinnung für Badezimmer

Siehe Seite 14

# PPB 30

Dezentrale Lüftung von Bädern, WCs und Küchen mit Wärmerückgewinnung



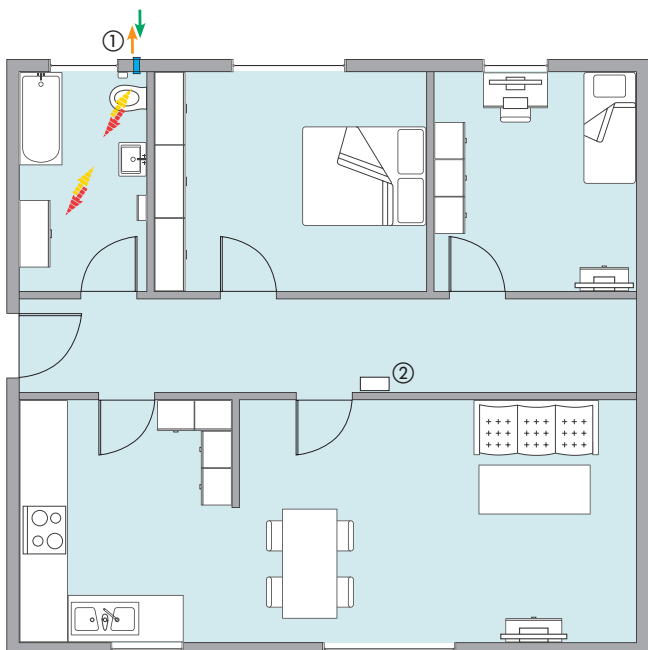
Dezentrales balanciertes Zu- und Abluftgerät für Wandeinbau mit Wärmerückgewinnung für Bad, WC und Küche

## FUNKTIONSWEISE

- Balancierter Zu-/Abluftbetrieb mit Wärmerückgewinnung
- Bei Schaltung über Schalter oder Feuchtesensor Abluftbetrieb gem. DIN 1946-6 Tabelle 7
- Als Stand-Alone-Lösung oder in Kombination mit PP45 einsetzbar
- Ansteuerung über RLS 45

## MAICO Highlights

- Durchmesser nur 160 mm
- > 73 % Wärmerückgewinnung
- Strömungsoptimierte Außenabdeckungen richten Luftstrom von Fassade weg, schützen diese vor Verschmutzung
- Leisester Lüftungsbetrieb in dieser Geräteklasse



- ① Lüftungsgerät PushPull 30 im Dauerbetrieb mit Wärmerückgewinnung
- ② Bedienteil RLS 45 K

- ➔ Zuluft und Abluft mit Richtungswechsel
- ➔ Außen- und Fortluft mit Richtungswechsel

# PPB 30

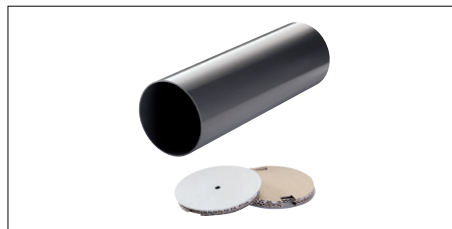
## Dezentrale Lüftung von Bädern, WCs und Küchen mit Wärmerückgewinnung

### MATERIAL JE BAD / WC / KÜCHE (Beispiel)

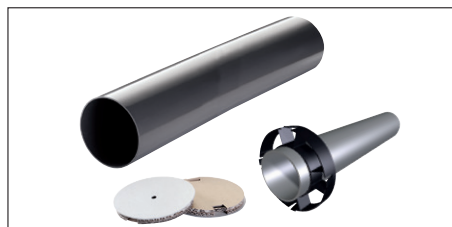
ENDMONTAGESET	ART.-NR.	INHALT/ ANZAHL
Komfortvariante PPB 30 K	0095.0246	1



ROHBAUHÜLSE	ART.-NR.	INHALT/ ANZAHL
Ø 160 mm Rohrbauhülse 500 mm, PP 45 RHK	0059.0081	1



Optional:	ART.-NR.	INHALT/ ANZAHL
Rohrbauhülse 800 mm, PP 45 RHL	0059.0082	optional
Verlängerungsset des inneren Fluidkanals in Rohrbauhülse 800 mm, PPB 30 VS	0093.1522	optional



OPTIONALES ZUBEHÖR FÜR ROHBAUHÜLSE	ART.-NR.	INHALT/ ANZAHL
Mauerblock, wärmegeämmt, Tiefe 365 mm, kürzbar, PP 45 MB	0058.0143	optional



EINZELKOMPONENTEN FÜR AUSSEN- UND FORTLUFT	ART.-NR.	INHALT/ ANZAHL
Außenabdeckung Kunststoff verkehrsweiß PPB 30 AK	0093.1498	1
Außenabdeckung Aluminium weiß pulverbeschichtet RAL 9010, PPB 30 AW	0093.1500	optional
Außenabdeckung Aluminium anthrazit pulverbeschichtet RAL 7016, PPB 30 AS	0093.0613	optional
Außenabdeckung Edelstahl gebürstet, PPB 30 AE	0093.1499	optional



RAUMLUFTSTEUERUNG	ART.-NR.	INHALT/ ANZAHL
Komfortvariante RLS 45 K	0157.0360	1



### Vollständiges Lüftungssystem für Wohnungen:

PPB 30 Geräte für Ablufträume sowie PP 45-Geräte für Zulufräume werden über eine gemeinsame Regelung optimal ausbalanciert gesteuert

PP 45-Komponenten siehe Seite 12

# WS 75 Powerbox

Dezentrale Lüftung von kleinen Wohneinheiten sowie für Praxis-, Büro- und Geschäftsräume



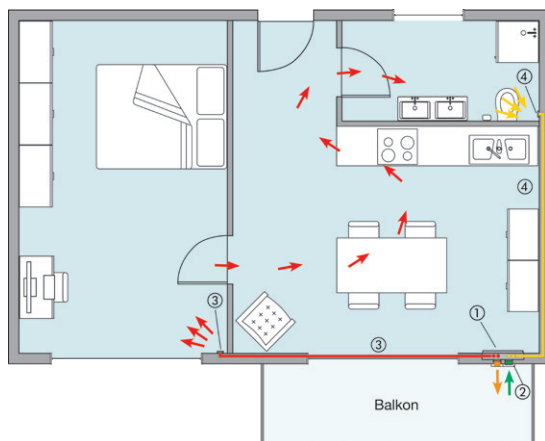
## FUNKTIONSWEISE

- Vollautomatischer bedarfsgeführter Betrieb über Feuchtesensor
  - VOC- und CO2-Sensoren als Zubehör erhältlich
  - Anzeige der Luftqualität über LED
- Innovatives Glasbedienelement
- Über integriertes W-LAN-Modul ist eine Bedienung über die Air@home-APP möglich
- Sehr leise Lüftung durch äußerst schall- und wärmedämmende Gehäusekonstruktion
- Einfache Installation, Plug and Play
- Kein Kondensatablauf notwendig

## MAICO Highlights

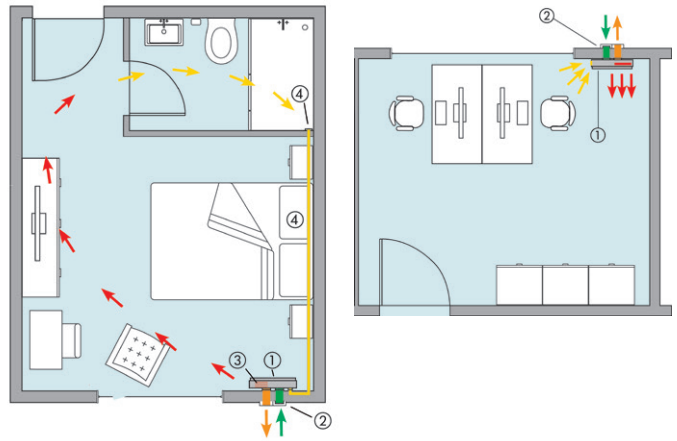
- EC-Ventilatoren mit Volumenstromkonstanz: Keine Einregulierung der Volumenströme notwendig
- Hohe Energieeffizienz bedingt durch EC-Gleichstrommotoren, Energieeffizienzklasse A
- Vollautomatischer Einfrierschutz bei fortlaufender Lüftung dank innovativer Frostschutzschaltung
- Mit Filterwechselanzeige, einfacher Filteraustausch
- Gerätegehäuse aus pulverbeschichtetem Stahlblech, lackiert, Farbe verkehrsweiß, Blech und Glas RAL 9016
- UP-Geräte Abdeckung aus vollflächigem Glas
- flexible Anordnung (Einbau senkrecht und waagrecht möglich)

### Unterputz: Zwei-Zimmer-Wohnung



- |                            |                            |
|----------------------------|----------------------------|
| ① Lüftungsgerät            | ③ Zuluftleitung mit Ventil |
| ② Außen- und Fortlufthaube | ④ Abluftleitung mit Ventil |

### Aufputz: Hotelzimmer / Zimmer in Pflegeeinrichtung



- |                            |                            |
|----------------------------|----------------------------|
| ① Lüftungsgerät            | ③ Zuluft                   |
| ② Außen- und Fortlufthaube | ④ Abluftleitung mit Ventil |

■ Zuluft ■ Abluft ■ Außenluft ■ Fortluft

# WS 75 Powerbox

für Wohneinheiten bis ca. 60 m<sup>2</sup>

AUFPUTZVARIANTE		ART.-NR.
Rohbauset (1)	WS75 RSAP	0093.1615
Lüftungsgerät inkl. Bedienelement (2)	WS 75 Powerbox H	0095.0646

Geräteabdeckung (3)	WS 75 APA	0093.1617
Glaseinsatz mit bedrucktem Motiv auf Anfrage (4)		

UNTERPUTZVARIANTE / BZW. ALS VORWANDINSTALLATION		ART.-NR.
Rohbauset (1)	WS75 RSUP	0093.1616
Lüftungsgerät inkl. Bedienelement (2)	WS 75 Powerbox H	0095.0646

Geräteabdeckung (3)	WS 75 UPA	0093.1618
Glaseinsatz mit bedrucktem Motiv auf Anfrage (4)		
Geräteabdeckung vollflächig aus Glas (5)	WS 75 UPGA	0093.1619

VARIANTE / GERÄTEMONTAGE IM ABSTELLRAUM BZW. IN ABHANGDECKEN		ART.-NR.
Lüftungsgerät inklusive Bedienelement Montage auf Unterputz-Standarddose Ansteuerung über Kabel	WS 75 Powerbox S	0095.0645

FASSADENABSCHLUSS / AUSSENABDECKUNG		ART.-NR.
Fassadenabschluss (Edelstahl gebürstet) (1)	Duo KWS E	0093.1440
Fassadenabschluss (Edelstahl, weiß pulverbeschichtet RAL 9010) (2)	Duo KWS W	0093.1441

Laibungselement (1)	Duo LE	0093.0087
Laibungselement-Verlängerung (2)	Duo LEV	0093.0089
Abdeckung Laibungselement (3)	Duo AE	0093.0088

ZUBEHÖR FÜR FÜR WS 75 UNTERPUTZMONTAGE		ART.-NR.
Tellerventil Kunststoff für Zu- bzw. Abluft (1)	TK 10	0151.0192
Winkel (2)	MF-WL 100/80/200	0018.0530
Einschubadapter (3)	MF-WE75	0059.0972
Flexrohr DN 75 (4)	MF-F75	0055.0096

